



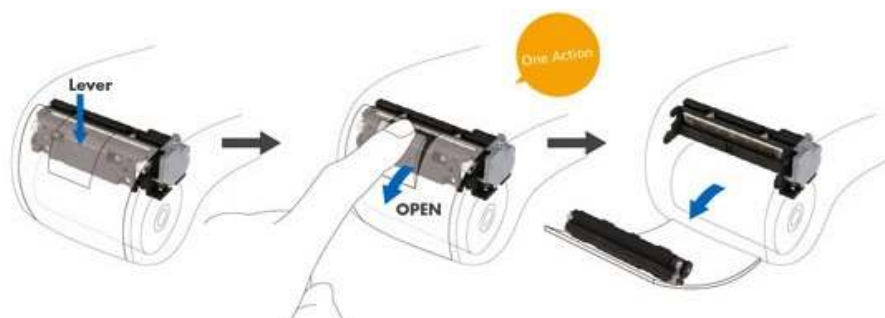
Seiko Instruments prezentuje nowy, kompaktowy mechanizm LTPJ245. Drukarka charakteryzuje się dużą szybkością druku, niskim napięciem zasilania oraz innowacyjnym sposobem zamykania umożliwiającym bardzo łatwą wymianę rolki papieru (Easy Load).

Niska waga oraz niewielkie wymiary, szeroki zakres napięcia zasilającego od 5.5 V do 9.5 V dedykuje drukarkę do użytku w urządzeniach przenośnych.

Drukarka ma zastosowanie w stacjonarnych i przenośnych kasach elektronicznych, terminalach przenośnych, sprzęcie pomiarowym i telekomunikacyjnym.

Drukarka	LTPJ245
Metoda druku	Druk termiczny
Gęstość druku	8 punktów/mm
Ilość punktów w linii	384 punkty
Szerokość druku	48mm
Szerokość papieru	58 mm
Maksymalna szybkość druku	75mm/sek
Przesuw papieru	0.03125 mm
Czujnik temperatury głowicy	Termistor
Czujnik podniesienia wałka dociskowego	Brak
Czujnik końca papieru	Fotoelement
Napięcie zasilające	
Vp (zasilanie głowicy i silnika)	5.5V do 9.5 V
Vdd (zasilanie logiki głowicy)	3.0 V do 3.6 V, 4.75 V do 5.25 V
Prąd	
Prąd głowicy (Vp)	Max: 3.60A (At 9.5V) ¹
Prąd silnika (Vp)	Max: 0.6A
Prąd logiki głowicy (edd)	Max: 0.1A
Temperatura pracy	-10°C do 50°C
Temperatura przechowywania	-20°C do 60°C
Żywotność głowicy	100 milionów pulsów (50 km) lub więcej
Wymiary (szerokość x głębokość x wys.)	68.5 x 31.5 x 22.0 mm
Waga	Ok.39 g

¹ Kiedy ilość aktywnych punktów głowicy wynosi 64.



Opracowane przez oficjalnego dystrybutora:

CompArt Int.

04-305 Warszawa, ul. Hetmańska 35 tel. (22) 6108527, fax (22) 6730242, e-mail: info@compart.pl www: http://www.compart.pl